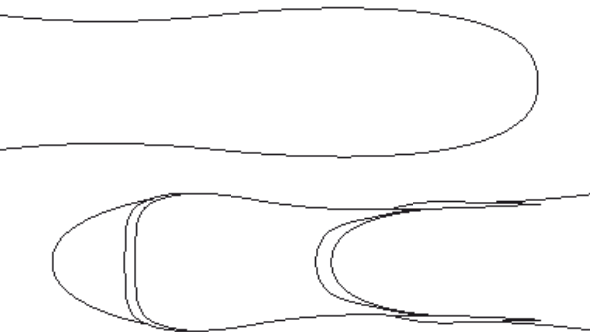


LELO



ELISE / IRIS USER MANUAL

BEDIENUNGSANLEITUNG

MODE D'EMPLOI

MANUAL DEL USUARIO

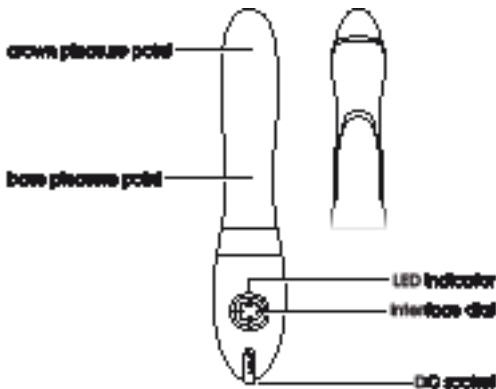
MANUALE DELL'UTENTE

Congratulations on acquiring the ELISE / IRIS pleasure object. Before getting more closely acquainted with her, please take a moment to look through this user manual.

ELISE / IRIS OVERVIEW

ELISE / IRIS is a dedicated sensual massager, ergonomically designed to suit the female body's natural curves. She is intended as an adult plaything only and is equipped with several traits that embody the elegance and ease of use that is to be expected from a LELO pleasure object.

The stem houses two individually powered pleasure points and the intuitive interface dial on her handle lets you control vibration intensity and choose stimulation mode. A LED indicates use of the interface dial and charging activity.



CHARGING

Before charging, make sure the DC socket is free from water or lubricant residue. Water is best removed by, with pouted lips, blowing into the DC socket.

1. Gently remove the protective silicone cap on the back of your ELISE / IRIS.
2. Gently insert the DC plug into the DC socket, deep enough to feel a subtle click.
3. Insert the mains plug into the wall socket. The LED will pulse to indicate that ELISE / IRIS is charging. When she is fully charged (after c. 3 hours) the LED will emit a steady glow.

- **Do NOT use your ELISE / IRIS while charging.**
- **Do NOT charge for more than 24 hours.**
- **Only use original chargers provided by LELO.**

If the battery is running low, the LED indicator will prompt you to charge by emitting a red glow, as opposed to white, when the interface dial is pushed.

USING YOUR ELISE / IRIS

On / off, vibration intensity and stimulation modes are all controlled with the interface dial. When any quadrant of the dial is pressed, the LED indicates that the interface is active.

- 1. Hold down the + quadrant to activate your ELISE / IRIS. Continue pressing it to increase vibration until you reach the vibration intensity you require.**
- 2. Press the - quadrant to decrease vibration intensity.**
- 3. To turn off your ELISE / IRIS, hold down the - quadrant. Vibration intensity will decrease until she is completely off.**

When transporting your ELISE / IRIS, always lock the interface dial to prevent accidental activation.

To lock, hold down the complete interface dial for five seconds. The LED will light up and then go dark to indicate ELISE / IRIS is locked. To unlock, repeat the process until the LED lights up. Note that charging will automatically unlock ELISE / IRIS.



STIMULATION MODES

Your ELISE / IRIS has five programmed stimulation modes to take full advantage of her individually powered base and crown pleasure points. The modes are designed to simulate a variety of massaging strokes and to facilitate the experience that best suits your own mood each time you use ELISE / IRIS.

When you first turn ELISE / IRIS on, she is in crown continuous vibration mode. Press the ▲ or ▼ quadrants of the interface dial to move through the modes.

mode	pleasure point	characteristics
1	crown	continuous vibration – tip of stem
2	base	continuous vibration – base of stem
3	crown & base	short interval pulsation
4	crown & base	extended interval pulsation
5	crown & base	continuous vibration – full stem

CLEANING, STORAGE AND SAFETY

The lifespan of your ELISE / IRIS will be greatly increased with proper maintenance and care.

LELO recommends that you NOT use a silicone-based lubricant with ELISE / IRIS, as this could make the silicone permanently tacky. A water-based lubricant is the safest option. If you wish to use a silicone-based lubricant, perform a patch-test first. Never use massage oil or hand cream as lubricants.

Always clean ELISE / IRIS thoroughly before and after each use. Wash the stem with warm water and antibacterial soap, rinse with clean hot water and pat dry with a lint-free cloth or towel. Avoid submerging and getting water into the DC socket or around the interface dial. Never use cleansers containing alcohol, petrol or acetone.

Avoid leaving your ELISE / IRIS in direct sunlight and NEVER expose her to extreme heat.

Store your ELISE / IRIS in a dust-free place and keep her away from toys of other materials.

TROUBLESHOOTING

LED does not pulse when charger is connected?

- Battery is fully charged. Up to 4 hours of pleasure awaits you.
- Battery is drained and will require several minutes to acknowledge charger.
- Charger is not properly connected. Check wall and DC-sockets.

ELISE / IRIS does not activate when the + quadrant of the interface dial is pressed?

- Battery is empty. Recharge your ELISE / IRIS.
- Interface dial is locked. Unlock by holding down the whole interface dial for 5 seconds.

ELISE / IRIS cannot be switched off and / or interface dial does not respond?

- Microprocessor is temporarily malfunctioning. Connect the charger to restore function to normal.

If you experience any other problems with your ELISE / IRIS or if you have any questions regarding her operation, please contact:

CUSTOMERCARE@LELO.COM

DISPOSAL INFORMATION

Disposal of old electronic equipment (applicable in the EU and other European countries with separate waste collection systems).

The crossed-out dustbin symbol indicates that this pleasure object should not be treated as household waste, but rather be brought to the appropriate collection point for recycling of electrical and electronic equipment. By ensuring this pleasure object is disposed of correctly, you will help prevent the potential negative consequences for the environment and human health which could be caused by inappropriate waste handling of the product. The recycling of materials will also help conserve natural resources.

For more information about the recycling of your pleasure object, please contact your local household waste disposal service or your place of purchase.

APPLICABLE ACCESSORIES: CHARGER



SPECIFICATIONS

MATERIALS	PC-ABS / silicone
FINISH	glossy / pearl
SIZE	220 x 42 x 36 mm
WEIGHT	208 grams
BATTERY	Li-Ion 900 mAh 3.7 V
CHARGING	3 hours at 4.8 V 300 mA
USER TIME	up to 4 hours (at 70% intensity)
STANDBY	up to 90 days
FREQUENCY	60-80 Hz
MAX. NOISE LEVEL	< 50 dB
INTERFACE	variable interface dial

Disclaimer: Users of this pleasure object use it at their own risk. Neither LELO nor its retailers assume any responsibility or liability for the use of this pleasure object.

Model may be changed for improvements without notice.

© 2008 LELOi AB. ALL RIGHTS RESERVED.
DESIGNED AND DEVELOPED BY LELO SWEDEN.
ASSEMBLED BY LELO PRC.

WEBSITE WWW.LELO.COM

SUPPORT CUSTOMERCARE@LELO.COM

USER MANUAL

ELISE / IRIS BEDIENUNGSANLEITUNG

MODE D'EMPLOI

MANUAL DEL USUARIO

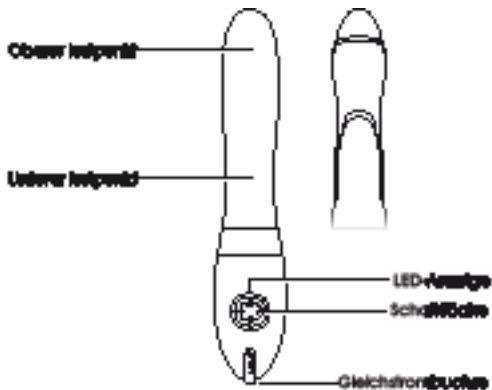
MANUALE DELL'UTENTE

Herzlichen Glückwunsch zum Erwerb des Lustobjekts ELISE / IRIS.
Bevor Sie sich intensiver damit vertraut machen, sollten Sie sich die notwendige Zeit für die Lektüre dieser Bedienungsanleitung nehmen.

ELISE / IRIS ÜBERSICHT

ELISE / IRIS ist für sinnliche Massagen bestimmt und verfügt über ein ergonomisches Design, das den natürlichen Kurven des weiblichen Körpers nachempfunden ist. Es handelt sich ausschließlich um ein Spielzeug für Erwachsene. Seine Merkmale verkörpern die von einem LELO Lustobjekt erwartete Eleganz und Benutzerfreundlichkeit.

In den Schaft ist ein eindrucksvoll pulsierender Lustpunkt eingearbeitet. Im Griff befindet sich ein intuitiv bedienbarer Knopf zur Steuerung der Vibrationsstärke und zur Auswahl des Stimulationsmodus. Die Aktivierung des Knopfs sowie der Ladevorgang des Geräts wird durch ein Lämpchen angezeigt.



AUFLADEN

Vor dem Aufladen des Rings ist sicherzustellen, dass die Gleichstrom-Anschlussbuchse frei von Wasser und Gleitmittelresten ist. Blasen Sie mit geschürzten Lippen in die Anschlussbuchse hinein, um sie zu trocknen.

1. Vor der Verwendung von ELISE / IRIS ziehen Sie bitte vorsichtig den Silikonschutz auf der Rückseite ab.
 2. Stecken Sie dann den Gleichstromstecker behutsam in die Anschlussbuchse, bis er fühlbar einrastet.
 3. Stecken Sie anschließend den Netzstecker in die Netzsteckdose. Das LED blinkt und zeigt damit an, dass ELISE / IRIS aufgeladen wird. Ist der Ladevorgang (nach ca. 3 Stunden) abgeschlossen, hört das Lämpchen auf zu blinken und leuchtet kontinuierlich.
- **Während des Ladevorgangs darf ELISE / IRIS nicht verwendet werden.**
 - **Laden Sie Ihr Gerät NIEMALS länger als 24 Stunden auf.**
 - **Verwenden Sie ausschließlich ein Originalladegeräte von LELO.**

Leuchtet das Lämpchen rot, bedeutet dies, dass die Batterie aufgeladen werden muss. Wird dagegen der Knopf betätigt, so leuchtet das Lämpchen weiß.

WIE WIRD ELISE / IRIS VERWENDET?

Der Knopf dient dazu, das Gerät ein- und auszuschalten sowie die Vibrationsstärke und den Stimmulationsmodus zu steuern. Das Lämpchen zeigt die Aktivierung der Schnittstelle an, sobald ein Quadrant des Knopfs gedrückt wird.

1. **Zur Aktivierung von ELISE / IRIS muss der Plusquadrant (+) gedrückt gehalten werden. Um die Vibrationen zu intensivieren, halten Sie ihn so lange gedrückt, bis die gewünschte Vibrationsstärke erreicht ist.**
2. **Um die Vibrationsstärke zu verringern, drücken Sie den Minusquadranten (-) des Knopfs.**
3. **Um ELISE / IRIS auszuschalten, halten Sie den Minusquadranten (-) gedrückt. Die Vibrationsstärke nimmt ab, bis das Gerät komplett ausgeschaltet ist.**

Für den Transport von ELISE / IRIS muss der Knopf mit den verschiedenen Funktionen gesperrt sein, um eine versehentliche Aktivierung zu vermeiden.

Um die Sperre einzuschalten, muss der gesamte Knopf fünf Sekunden lang gedrückt gehalten werden. Die LED-Anzeige leuchtet auf und erlischt dann, um anzuzeigen, dass ELISE / IRIS gesperrt ist. Um die Sperre wieder aufzuheben, wiederholen Sie den Vorgang, bis die LED-Anzeige wieder leuchtet. Durch den Ladevorgang wird ELISE / IRIS automatisch entsperrt.



STIMULATIONSMODI

Ihre ELISE / IRIS verfügt über fünf vorprogrammierte Stimulationsmodi, so dass Sie die einzeln einstellbaren Lustpunkte oben und unten voll nutzen können. Damit wird eine Vielfalt an massierenden Techniken simuliert, um Sie so bei jedem Einsatz von ELISE / IRIS die Empfindungen erleben zu lassen, die Sie gerade brauchen.

Beim ersten Einschalten befindet sich ELISE / IRIS im kontinuierlichen Vibrationsmodus. Um von einem Vibrationsmodus zum nächsten zu wechseln, drücken Sie die Knopfquadranten mit dem Pfeil ▲ oder ▼.

Modus	Lustpunkt	Beschreibung
1	Krone	kontinuierliche Vibration – Schafftspitze
2	Basis	kontinuierliche Vibration – Schafftbasis
3	Spitze & Basis	Schnell pulsierende Vibrationen
4	Spitze & Basis	Langsam pulsierende Vibrationen
5	Spitze & Basis	Kontinuierliche Vibration – gesamter Schaff

REINIGUNG, AUFBEWAHRUNG UND SICHERHEIT

Durch entsprechende sorgfältige Behandlung lässt sich die Lebensdauer von ELISE / IRIS entscheidend verlängern.

LELO empfiehlt, KEINE Gleitmittel auf Silikonbasis zusammen mit ELISE / IRIS zu verwenden, weil sonst das Silikon permanent klebrig wird. Ein Gleitmittel auf Wasserbasis ist am sichersten. Wenn Sie unbedingt ein Gleitmittel auf Silikonbasis verwenden wollen, sollten Sie dies zuerst an einer kleinen Stelle ausprobieren. Verwenden Sie niemals Massageöl oder Handcreme als Gleitmittel.

Vor und nach jedem Gebrauch ist ELISE / IRIS immer sorgfältig zu reinigen. Waschen Sie den Schaff mit warmem Wasser und antibakterieller Seife ab, spülen Sie ihn mit sauberem heißem Wasser nach und trocknen Sie ihn mit einem flusenfreien Tuch oder Handtuch ab. Achten Sie darauf, dass jegliches Eintauchen des Geräts sowie das Eindringen von Wasser in die Gleichstrom-Anschlussbuchse oder um den Knopf herum vermieden wird. Alkohol-, benzin- oder acetonhaltige Reinigungsmittel dürfen nicht verwendet werden.

Setzen Sie ELISE / IRIS niemals direkter Sonneneinstrahlung oder extremer Hitze aus.

Bewahren Sie ELISE / IRIS an einem staubfreien Ort auf und vermeiden Sie die Nähe zu Spielzeug aus anderen Werkstoffen.

FEHLERBEHEBUNG

Das Lämpchen blinkt nicht, wenn das Ladegerät angeschlossen wird.

- Die Batterie ist bereits komplett geladen. Bis zu 4 Stunden lustvolles Vergnügen erwarten Sie.
- Die Batterie ist leer und braucht einige Minuten, um das Ladegerät zu erkennen.
- Das Ladegerät ist nicht korrekt angeschlossen. Netzsteckdose und Gleichstrom-Anschlussbuchse überprüfen.

ELISE / IRIS lässt sich durch Drücken des Plusquadranten (+) auf dem Knopf nicht aktivieren.

- Die Batterie ist leer. ELISE / IRIS wieder aufladen.
- Knopf ist gesperrt. Um die Sperre aufzuheben, halten Sie den gesamten Knopf 5 Sekunden lang gedrückt.

ELISE / IRIS kann nicht ausgeschaltet werden und/oder Knopf spricht nicht an.

- Der Mikroprozessor funktioniert nicht. Schließen Sie das Ladegerät an, um die Funktionsbereitschaft wieder herzustellen.

Bei sonstigen Problemen mit ELISE / IRIS oder Fragen zum Betrieb nehmen Sie bitte Kontakt mit uns auf:

CUSTOMERCARE@LELO.COM

ENTSORGUNG

Entsorgung von alten elektronischen Geräten (als Sondermüll entsprechend den in der EU und in anderen europäischen Ländern geltenden Vorschriften).

Das durchgestrichene Müllcontainersymbol bedeutet, dass dieses Lustobjekt nicht zusammen mit dem Hausmüll entsorgt werden darf, sondern zu der betreffenden Wertstoffsammelstelle zur Wiederverwertung elektrischer und elektronischer Geräte gebracht werden muss. Mit einer korrekten Entsorgung dieses Lustobjekts tragen Sie zur Vermeidung von potenziellen negativen Folgen für die Umwelt und die Gesundheit bei, die eine inkorrekte Entsorgung des Produkts verursachen könnte. Das Recycling von Wertstoffen hilft, die natürlichen Ressourcen zu erhalten und zu schützen.

Weitere Informationen über die Wiederverwertung Ihres Lustobjekts erhalten Sie bei Ihrer Abfallverwertungsstelle vor Ort oder beim Anbieter Ihres Produkts.

ZUBEHÖR: LADEGERÄT



SPEZIFIKATION

MATERIAL	PC-ABS / Silikon
OBERFLÄCHE	glänzend / matt
GRÖSSE	220 x 42 x 36 mm
GEWICHT	208 g
BATTERIE	Li-Ion 900 mAh 3,7 V
AUFLADEN	3 Stunden mit 4,8 V 300 mA
BENUTZUNGSDAUER	Bis zu 4 Stunden (bei 70 % Intensität)
STANDBY	bis zu 90 Tage
FREQUENZ	60-80 Hz
MAX. SCHALLPEGEL	< 50 dB
SCHNITTSTELLE	Knopf mit verschiedenen Funktionen

Haftungsausschluss: Die Verwendung dieses Lustobjekts geschieht auf eigene Gefahr. Weder LELO noch seine Einzelhändler übernehmen eine Haftung für die Verwendung dieses Lustobjekts.

Verbesserungen des Modells können ohne Vorankündigung erfolgen.

© 2008 LELOi AB. ALLE RECHTE VORBEHALTEN.
KONZIPIERT UND ENTWICKELT VON LELO SCHWEDEN.
ZUSAMMENGEBAUT VON LELO PRC.

WEBSITE WWW.LELO.COM

SUPPORT CUSTOMERCARE@LELO.COM

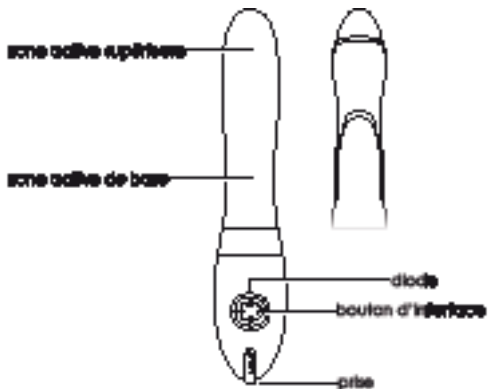
USER MANUAL
BEDIENUNGSANLEITUNG
ELISE / IRIS MODE D'EMPLOI
MANUAL DEL USUARIO
MANUALE DELL'UTENTE

Félicitations pour votre acquisition du sex toy ELISE / IRIS. Avant de le connaître de façon plus intime, prenez un moment pour parcourir ce manuel de l'utilisatrice.

PRÉSENTATION DE ELISE / IRIS

ELISE / IRIS est un vibromasseur sensuel, ergonomiquement conçu pour s'adapter aux courbes naturelles du corps féminin. Ce jouet uniquement destiné aux adultes présente plusieurs traits qui incarnent l'élégance et la facilité d'utilisation que l'on est en droit d'attendre d'un sex toy LELO.

La tige abrite deux points de plaisir qui vibrent individuellement et la commande d'interface intuitive sur le manche vous permet de contrôler l'intensité des vibrations et de choisir le mode de stimulation. Une diode signale l'utilisation de la commande d'interface et le chargement.



CHARGE

Avant de recharger, veillez à ce que la prise soit sèche et exempte de tout résidu de lubrifiant. Pour enlever l'eau, soufflez dans la prise.

1. Retirez doucement le capuchon protecteur en silicone situé à l'arrière de votre ELISE / IRIS.
2. Branchez la prise du câble d'alimentation, vous devez entendre un léger déclic pour qu'elle soit enclenchée.
3. Branchez le câble d'alimentation dans la prise murale. La diode clignote pour indiquer que ELISE / IRIS est cours de chargement. Lorsque la charge est complète (après environ 3 heures), le voyant ne clignote plus.

- **N'utilisez PAS votre ELISE / IRIS pendant la charge.**
- **NE chargez PAS pendant plus de 24 heures.**
- **N'utilisez que des chargeurs d'origine, fournis par LELO.**

Si la batterie faiblit, la diode électroluminescente vous l'indiquera en passant du blanc au rouge, lorsque la commande d'interface est enclenchée.

UTILISATION DE VOTRE ELISE / IRIS

Les modes Marche/Arrêt (On/Off), Intensité de la vibration et Stimulation sont tous contrôlés par la commande d'interface. Quand l'un des quadrants de la commande est enclenché, la diode indique que l'interface est active.

- 1. Maintenez le quadrant + enfoncé pour activer votre ELISE / IRIS. Continuez à appuyer sur ce quadrant pour augmenter les vibrations jusqu'à atteindre le niveau d'intensité requis.**
- 2. Appuyez sur le quadrant - pour diminuer l'intensité des vibrations.**
- 3. Pour éteindre votre ELISE / IRIS, maintenez le quadrant - enfoncé. L'intensité des vibrations diminuera jusqu'à extinction complète.**

Pour transporter votre ELISE / IRIS, verrouillez la commande d'interface pour éviter toute activation accidentelle.

Pour verrouiller, maintenez enfoncé l'ensemble de la commande d'interface pendant cinq secondes. Le voyant s'allume puis s'éteint pour indiquer que ELISE / IRIS est verrouillé. Pour déverrouiller, répétez le processus jusqu'à ce que le voyant s'allume. Remarque : la mise en charge déverrouille automatiquement ELISE / IRIS.



MODES DE STIMULATION

Votre ELISE / IRIS possède cinq modes de stimulation programmés afin de profiter pleinement des points de plaisirs inférieurs et supérieurs qui vibrent individuellement. Les modes sont conçus pour simuler différents massages et pour offrir les sensations les mieux adaptées à votre état d'esprit chaque fois que vous utilisez ELISE / IRIS.

Lorsque vous mettez pour la première fois sous tension ELISE / IRIS, il démarre en mode de vibration continue supérieure. Appuyez sur les quadrants ▲ ou ▼ de la commande d'interface pour passer d'un mode à un autre.

mode	point de plaisir	caractéristiques
1	supérieur	vibration continue – extrémité de la tige
2	inférieur	vibration continue – base de la tige
3	supérieur et inférieur	pulsations à intervalles courts
4	supérieur et inférieur	pulsations à intervalles prolongés
5	supérieur et inférieur	vibration continue – toute la tige

NETTOYAGE, STOCKAGE ET SÉCURITÉ

La durée de vie de votre ELISE / IRIS sera considérablement prolongée par un entretien adéquat.

LELO vous recommande de ne PAS utiliser de lubrifiant à base de silicone avec ELISE / IRIS, car la surface en silicone pourrait rester définitivement collante. Un lubrifiant aqueux constitue un choix plus sûr. Si vous souhaitez utiliser un lubrifiant à base de silicone, faites d'abord un essai sur une zone limitée. N'utilisez jamais d'huile de massage ou de crème hydratante pour les mains pour lubrifier.

Nettoyez toujours soigneusement ELISE / IRIS avant et après chaque utilisation. Lavez la tige à l'eau tiède avec du savon antibactérien, rincez-la à l'eau propre très chaude et séchez-la délicatement avec un chiffon ou une serviette qui ne peluche pas. Évitez de l'immerger et que de l'eau pénètre dans la prise ou autour de la commande d'interface. N'utilisez jamais de produits nettoyants contenant de l'alcool, du pétrole ou de l'acétone.

Évitez de laisser votre ELISE /IRIS à la lumière directe du soleil et ne l'exposez JAMAIS à une chaleur extrême.

Rangez votre ELISE /IRIS dans un endroit à l'abri de la poussière et à l'écart des sex toys composés d'autres matériaux.

DÉPANNAGE

La diode ne clignote pas lorsque le chargeur est connecté ?

- La charge de la batterie est complète. Jusqu'à 4 heures de plaisir vous attendent.
- La batterie est vide et mettra plusieurs minutes à reconnaître le chargeur.
- Le chargeur n'est pas correctement branché. Vérifiez les branchements de la prise murale et du support.

ELISE / IRIS ne s'active pas lorsque le quadrant + de la commande d'interface est enclenché ?

- La batterie est déchargée. Rechargez votre ELISE / IRIS.
- La commande d'interface est verrouillée. Déverrouillez en maintenant l'ensemble de la commande d'interface enfoncé pendant 5 secondes.

Impossible d'éteindre ELISE / IRIS ou la commande d'interface ne répond pas ?

- Le microprocesseur est confronté à un dysfonctionnement temporaire. Branchez le chargeur pour rétablir un fonctionnement normal.

Si vous rencontrez d'autres problèmes avec votre ELISE / IRIS ou si vous avez des questions concernant son fonctionnement, veuillez contacter :

CUSTOMERCARE@LELO.COM

INFORMATIONS RELATIVES À L'ÉLIMINATION

Élimination des produits électroniques usés (applicable à l'Union européenne et à d'autres pays européens disposant de systèmes de collecte séparée des déchets).

Le symbole de la poubelle barrée indique que ce sex toy ne doit pas être mêlé aux déchets ménagers mais plutôt déposé au point de collecte en vue du recyclage des équipements électriques et électroniques. En veillant à ce que ce sex toy soit éliminé correctement, vous aidez à prévenir les conséquences potentiellement négatives sur l'environnement et la santé publique que pourrait entraîner une gestion inadéquate du produit après son élimination. Le recyclage des matériaux permet également d'aider à préserver les ressources naturelles.

Pour obtenir davantage d'informations sur le recyclage de sex toy, veuillez contacter votre service local d'élimination des déchets ménagers ou le lieu d'achat de l'objet.

ACCESSOIRES ADAPTABLES : CHARGER



FICHE TECHNIQUE

MATÉRIAUX	PC-ABS/silicone
ASPECT	poli/nacré
DIMENSIONS	220 x 42 x 36 mm
POIDS	208 grammes
BATTERIE	Li-Ion 900 mAh 3,7 V
CHARGE	3 heures à 4,8 V 300 mA
AUTONOMIE	jusqu'à 4 heures (en utilisant une intensité d'environ 70 %)
VEILLE	jusqu'à 90 jours
FRÉQUENCE	60 à 80 Hz
NIVEAU SONORE MAXIMAL	< 50 dB
INTERFACE	commande d'interface variable

Clause de non-responsabilité : vous employez ce sex toy à vos risques et périls. Ni LELO ni ses détaillants n'assument de responsabilité pour l'utilisation de ce sex toy.

Le modèle peut être modifié sans préavis pour permettre des améliorations.

© 2008 LELOi AB. TOUS DROITS RÉSERVÉS.
CONÇU ET DÉVELOPPÉ PAR LELO SUÈDE.
ASSEMBLÉ PAR LELO PRC.

SITE INTERNET WWW.LELO.COM

ASSISTANCE CUSTOMERCARE@LELO.COM

USER MANUAL

BEDIENUNGSANLEITUNG

MODE D'EMPLOI

ELISE / IRIS MANUAL DEL USUARIO

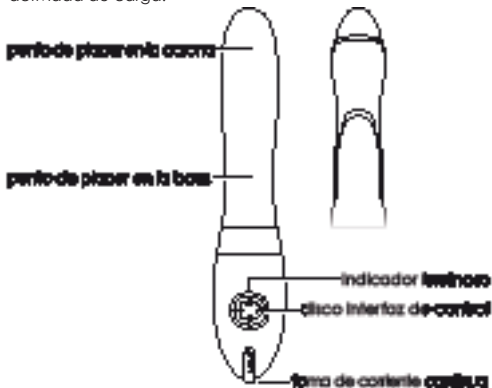
MANUALE DELL'UTENTE

Le felicitamos por haber adquirido el objeto de placer ELISE / IRIS. Antes de conocerlo más de cerca, tómese su tiempo para hojear este manual del usuario.

CONCEPTOS BÁSICOS SOBRE ELISE / IRIS

ELISE / IRIS es un sensual masajeador, diseñado ergonómicamente para adaptarse a las curvas naturales del cuerpo femenino. Está concebido únicamente como un juguete para adultos y está equipado con diversas características que encarnan la elegancia y la facilidad de uso esperadas de un objeto de placer LELO.

La base aloja dos puntos de placer que se accionan individualmente y el dial de control intuitivo en el mango le permite regular la intensidad de la vibración y seleccionar el modo de estimulación. Una luz LED indica el uso del dial de control y la actividad de carga.



CARGA

Antes de cargarlo, asegúrese de que la toma de corriente no contiene agua o algún residuo de lubricante. El agua se retira mejor soplando con los labios cerrados en la toma de corriente.

1. Retire cuidadosamente el capuchón protector de silicona de la parte trasera de su ELISE / IRIS.
2. Introduzca con cuidado la clavija de corriente en la toma de corriente lo suficiente para oír un clic.
3. Inserte la clavija de red en la toma de la pared. El LED parpadeará para indicar que ELISE / IRIS se está cargando. Cuando esté completamente cargado (en unas 3 horas) el LED emitirá una luz fija.

- **NO utilice su ELISE / IRIS mientras se está cargando.**
- **NO lo cargue durante más de 24 horas.**
- **Utilice solamente cargadores originales de LELO.**

Si la batería está baja, el indicador LED le avisará de la necesidad de carga con una luz roja, distinta de la blanca que aparece cuando está pulsado el dial de control.

UTILIZACIÓN DE ELISE / IRIS

El encendido/apagado, la intensidad de vibración y los modos de estimulación están controlados mediante el dial de control. Cuando se selecciona alguna de las opciones del dial, el LED indica que se ha activado la selección.

- 1. Pulse el botón + para activar su ELISE / IRIS. Continúe pulsándolo para aumentar la vibración hasta alcanzar la intensidad de vibración que desee.**
- 2. Pulse el botón - para disminuir la intensidad de vibración.**
- 3. Para apagar su ELISE / IRIS mantenga pulsado el botón -. La intensidad de vibración irá disminuyendo hasta que se apague completamente.**

Cuando transporte su ELISE / IRIS, bloquee siempre el dial de control para prevenir una activación accidental.

Para bloquearlo, pulse todo el dial de control durante cinco segundos. El LED se iluminará y después se apagará para indicar que ELISE / IRIS está bloqueado. Para desbloquearlo, repita el proceso hasta que el LED se ilumine. Tenga en cuenta que al cargarlo su ELISE / IRIS se desbloquea automáticamente.



MODOS DE ESTIMULACIÓN

ELISE / IRIS tiene cinco modos de estimulación programados para aprovechar al máximo sus puntos de placer independientes en la base y en la corona. Los modos están diseñados para la estimulación mediante una gran variedad de caricias masajeadoras y para facilitar la experiencia que mejor se adapte a su disposición cada vez que use su ELISE / IRIS.

Cuando encienda por primera vez su ELISE / IRIS, estará en modo continuo de vibración en la corona. Pulse las opciones de ▲ o ▼ del dial de control para pasar de un modo al otro.

modo	punto de placer	características
1	corona	vibración continua – punta de la base
2	base	vibración continua – parte inferior de la base
3	corona & base	intervalo corto de pulsaciones
4	corona & base	intervalo largo de pulsaciones
5	corona & base	vibración continua – toda la base

LIMPIEZA, ALMACENAMIENTO Y SEGURIDAD

La vida útil de ELISE / IRIS puede aumentar con un mantenimiento y cuidado apropiados.

LELO le recomienda que NO utilice un lubricante a base de silicona con su ELISE / IRIS porque podría provocar que la silicona estuviera siempre pegajosa. Un lubricante a base de agua es la opción más segura. Si prefiere usar un lubricante a base de silicona, efectúe primero una prueba en una pequeña parte. No utilice nunca aceite de masajes o crema para manos como lubricante.

Limpie siempre ELISE / IRIS minuciosamente antes y después de cada uso. Lave la base con agua templada y jabón antibacterias, enjuáguelo con agua caliente limpia y séquelo dando suaves golpes con un trapo o toalla que no produzcan pelusa. Evite sumergir o introducir agua en la toma de corriente o alrededor del dial de control. No utilice nunca limpiadores que contengan alcohol, gasolina o acetona.

Evite dejar su ELISE / IRIS en contacto directo con la luz del sol y NO lo exponga nunca a un calor extremo.

Guarde su ELISE / IRIS en un lugar sin polvo y manténgalo lejos de juguetes de otros materiales.

LOCALIZACIÓN Y RESOLUCIÓN DE PROBLEMAS

El LED no parpadea cuando conecto el cargador.

- La batería está cargada. Le aguardan más de 4 horas de placer.
- La batería está agotada y requiere varios minutos para reconocer el cargador.
- El cargador no está conectado correctamente. Verifique la conexión de la toma de corriente y de la clavija.

ELISE / IRIS no se activa cuando pulso el botón + del dial de control.

- No tiene batería. Recargue su ELISE / IRIS.
- El dial de conexión está bloqueado. Desbloquéelo pulsando todo el dial de conexión durante 5 segundos.

ELISE / IRIS no se puede apagar y/o el dial de control no responde.

- El microprocesador funciona mal temporalmente. Conecte el cargador para restablecer las funciones normales.

Si experimenta otros problemas con su ELISE / IRIS o si tiene dudas sobre su utilización, por favor póngase en contacto con:

CUSTOMERCARE@LELO.COM

INFORMACIÓN DE RECICLAJE

Eliminación de equipamiento electrónico antiguo (aplicable en la UE y en otros países europeos con sistemas de recogida de residuos separada).

El símbolo de un cubo de la basura tachado indica que este objeto de placer no debe tratarse como un residuo doméstico sino que debe llevarse al punto de recogida apropiado para el reciclaje de aparatos eléctricos y electrónicos. Asegurándose de que este objeto de placer se elimina correctamente, ayudará a prevenir las consecuencias potencialmente negativas para el medio ambiente y la salud que podrían producirse por un procedimiento de eliminación inapropiado del producto. El reciclaje de materiales también ayuda a conservar los recursos naturales.

Para más información acerca del reciclaje de su objeto de placer, contacte con su servicio de eliminación de residuos domésticos o su punto de venta.

ACCESORIOS APLICABLES: CARGADOR



ESPECIFICACIONES

MATERIALES	PC-ABS / silicona
ACABADOS	brillante / perla
MEDIDAS	220 x 42 x 36 mm
PESO	208 gramos
BATERÍA	Li-ion 900 mAh 3.7 V
CARGA	3 horas a 4.8 V 300 mA
TIEMPO DE UTILIZACIÓN	hasta 4 horas (al 70% de su potencia)
EN ESPERA	hasta 90 días
FRECUENCIA	60-80 Hz
MÁX. NIVEL DE RUIDO	< 50 dB
CONTROL	dial de control variable

Exención de responsabilidades: los usuarios de este objeto de placer lo utilizan bajo su propia responsabilidad. Ni LELO ni sus distribuidores asumen cualquier responsabilidad o responsabilidad civil por el uso de este objeto de placer.

Los modelos pueden ser modificados para su mejora sin previo aviso.

© 2008 LELOi AB. TODOS LOS DERECHOS RESERVADOS.
DISEÑADO Y PRODUCIDO POR LELO SWEDEN.
MONTADO POR LELO PRC.

PÁGINA WEB WWW.LELO.COM

SOPORTE TÉCNICO CUSTOMERCARE@LELO.COM

USER MANUAL

BEDIENUNGSANLEITUNG

MODE D'EMPLOI

MANUAL DEL USUARIO

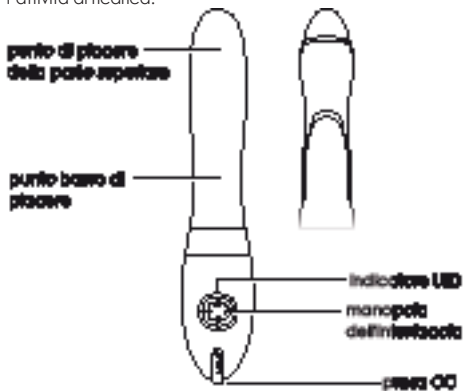
ELISE / IRIS MANUALE DELL'UTENTE

Congratulazioni per aver acquistato il pleasure object ELISE / IRIS. Prima di procedere a un incontro ravvicinato con l'oggetto, vi consigliamo di leggere brevemente il presente manuale.

PANORAMICA DI ELISE / IRIS

ELISE / IRIS è un vibratore erotico con un design ergonomico che si adatta perfettamente alle curve naturali del corpo femminile. Inteso per un utilizzo esclusivo da parte di un pubblico adulto, è dotato di tutte quelle peculiarità di eleganza e facilità d'uso tipiche di tutti gli oggetti erotici a marchio LELO.

Lo stelo ospita due punti di piacere alimentati singolarmente e l'interfaccia intuitiva sul manico consente di controllare l'intensità della vibrazione e di scegliere la modalità di stimolazione. Un LED indica l'attivazione del pannello di controllo e l'attività di ricarica.



RICARICA

Prima di ricaricare, assicurarsi che sulla presa CC non siano presenti tracce d'acqua o di lubrificante. Per rimuovere l'acqua è sufficiente soffiare sulla presa CC.

1. Rimuovere delicatamente il cappuccio posteriore protettivo in silicone di ELISE / IRIS.
2. Spingere la spina CC nella presa CC fino a udire un leggero clic.
3. Inserire la spina principale nella presa a muro. Il LED acceso indicherà la ricarica in corso di ELISE / IRIS. Una volta completata la ricarica (dopo circa 3 ore), il LED emetterà una luce fissa.

- **NON usare ELISE / IRIS durante la ricarica.**
- **La ricarica NON deve superare le 24 ore.**
- **Utilizzare esclusivamente caricabatteria originali LELO.**

Se la batteria è in esaurimento, il LED emette una luce rossa, anziché bianca, che indica la necessità di ricarica.

USO DI ELISE / IRIS

Il pannello consente di controllare l'accensione/spegnimento, l'intensità della vibrazione e le modalità di stimolazione. Quando viene premuto uno dei quadranti del pannello, il LED ne indica l'attivazione.

- 1. Per attivare ELISE / IRIS, tenere premuto il quadrante +. Continuare a tenere premuto il quadrante fino a raggiungere l'intensità di vibrazione desiderata.**
- 2. Per ridurre l'intensità della vibrazione, premere il quadrante -.**
- 3. Per spegnere ELISE / IRIS, tenere premuto il quadrante -. L'intensità della vibrazione verrà ridotta fino al completo spegnimento.**

Durante il trasporto, bloccare il pannello di ELISE / IRIS per evitare un'attivazione accidentale.

Per bloccare, tenere premuto l'intero pannello per cinque secondi. Il LED si accenderà e quindi si spegnerà a indicare il blocco di ELISE / IRIS. Per sbloccare, ripetere l'operazione fino ad accendere il LED. Durante la ricarica ELISE / IRIS viene sbloccato automaticamente.



MODALITÀ DI STIMOLAZIONE

ELISE / IRIS dispone di cinque modalità di stimolazione programmate per beneficiare al massimo dei suoi punti di piacere, nella base e nella punta, alimentati individualmente. Le modalità sono progettate per simulare diversi tipi di massaggio e per favorire l'esperienza che meglio si adatta allo stato d'animo del momento in cui si utilizza ELISE / IRIS.

La prima volta che si accende ELISE / IRIS è attiva la modalità di vibrazione continua nella punta. Premere il quadrante ▲ o ▼ del pannello per scorrere le diverse modalità.

modalità	punto di piacere	caratteristiche
1	punta	vibrazione continua – punta dello stelo
2	base	vibrazione continua – base dello stelo
3	punta e base	pulsazione a intervallo breve
4	punta e base	pulsazione a intervallo lungo
5	punta e base	vibrazione continua – stelo intero

PULIZIA, CONSERVAZIONE E SICUREZZA

Un'attenta manutenzione garantisce una maggior durata del vostro ELISE / IRIS.

LELO consiglia di NON utilizzare lubrificanti a base di silicone con ELISE / IRIS, che potrebbero rendere lo strumento appiccicoso in modo permanente. Si consiglia di optare per un lubrificante a base d'acqua. Se si desidera utilizzare un lubrificante a base di silicone, eseguire prima un test. Non utilizzare mai olio da massaggio o crema per le mani come lubrificanti.

Effettuare sempre un'accurata pulizia di ELISE / IRIS prima e dopo ciascun utilizzo. Lavare lo stelo con acqua tiepida e sapone antibatterico, sciacquare con acqua calda e asciugare tamponando con un panno o una salvietta che non lascia peli. Evitare di immergere in acqua o di bagnare la presa CC o il pannello di controllo. Non utilizzare mai detergenti contenenti alcol, benzina o acetone.

Evitare di esporre ELISE / IRIS alla luce diretta del sole e tenere LONTANO da fonti di calore.

Conservare ELISE / IRIS in un luogo privo di polvere e mantenerlo separato da altri giochi in materiali diversi.

RISOLUZIONE DEI PROBLEMI

Il LED non emette alcuna luce intermittente quando il caricabatteria è connesso.

- La ricarica della batteria è stata completata. Vi aspettano 4 ore di puro piacere.
- La batteria è completamente scarica e richiede alcuni minuti per rilevare il caricabatteria.
- Il caricabatteria non è collegato correttamente. Controllare la presa a muro e la presa CC.

ELISE / IRIS non si accende quando viene premuto il quadrante + del pannello di controllo.

- La batteria è scarica. Ricaricare ELISE / IRIS.
- Il pannello di controllo è bloccato. Per sbloccare, tenere premuto l'intero pannello di controllo per 5 secondi.

Impossibile accendere/spegnere ELISE / IRIS o il pannello di controllo non risponde.

- È possibile un temporaneo malfunzionamento del microprocessore. Collegare il caricabatteria per ripristinare il normale funzionamento.

Se si verificano altri problemi con ELISE / IRIS o per domande relative al funzionamento, contattare:

CUSTOMERCARE@LELO.COM

INFORMAZIONI SULLO SMALTIMENTO

Smaltimento di apparecchiature elettroniche usate (applicabile nell'Unione Europea e in altri paesi europei che applicano una raccolta dei rifiuti differenziata).

Il simbolo del cestino con sovrainpressa una croce indica che il vibratore non deve essere trattato come un normale rifiuto domestico, ma portato in un adeguato punto di raccolta per il riciclo delle apparecchiature elettriche ed elettroniche. Assicurando un corretto smaltimento del pleasure object, collaborerete ad evitare potenziali danni all'ambiente e alla salute dell'uomo che potrebbero essere causati da uno smaltimento non appropriato del prodotto. Il riciclo dei materiali consentirà inoltre di preservare le risorse naturali.

Per ulteriori informazioni sul riciclo del pleasure object, contattare il servizio locale per la raccolta dei rifiuti domestici o il vostro rivenditore.

ACCESSORI DISPONIBILI: CARICABATTERIA



SPECIFICHE

MATERIALI	PC-ABS / silicone
FINITURA	lucida/madrepetra
DIMENSIONI	220 x 42 x 36 mm
PESO	208 g
BATTERIA	Li-Ion 900 mAh 3,7 V
RICARICA	3 ore a 4,8 V 300 mA
AUTONOMIA	fino a 4 ore (al 70% di intensità)
STANDBY	fino a 90 giorni
FREQUENZA	60-80 Hz
LIVELLO DI RUMORE MAX	< 50 dB
INTERFACCIA	pannello di controllo

Declinazione di responsabilità: gli utenti di questo pleasure object utilizzano l'oggetto a loro rischio e pericolo. LELO e i suoi rivenditori non si assumono alcuna responsabilità riguardo all'utilizzo del presente pleasure object.

Il modello può essere modificato per apportare migliorie senza alcun preavviso.

© 2008 LELOi AB. TUTTI I DIRITTI RISERVATI.
PROGETTATO E SVILUPPATO DA LELO SWEDEN.
ASSEMBLATO DA LELO PRC.

SITO WEB WWW.LELO.COM

ASSISTENZA CUSTOMERCARE@LELO.COM

ENGLISH

- ELISE: Smooth silky finish in sweet plum or black
- IRIS: sculpted petal finish in classic pink and deep rose
- Twin-engine pleasure points
- LED / low charge indicator
- Intuitive interface
- Travel lock
- Splash proof

DEUTSCH

- ELISE: Glatte und seidige Oberfläche in Pflaumenblau oder Schwarz
- IRIS: Körpergerecht geformt mit Blütenblättern in klassischem Pink oder dunklem Rosé
- 2 Motoren
- LED / Anzeige Batterie fast leer
- Intuitiv bedienbar
- Transportsperre
- Spritzwassergeschützt

FRANÇAIS

- ELISE : Finition douce et soyeuse en prune douce ou noir
- IRIS : Aspect pétale en rose classique et rose profond
- Double système de points de plaisir
- Voyant/indicateur de charge faible
- Interface intuitive
- Verrouillage pour les déplacements
- Protégé contre les projections d'eau

ESPAÑOL

ELISE: Acabado suave y sedoso en ciruela dulce o negro

IRIS: Acabado en forma de pétalos en rosa clásico y púrpura intenso

Dos puntos vibratorios de placer

LED / indicador de batería baja

Funcionamiento intuitivo

Bloqueo para el transporte

A prueba de salpicaduras

ITALIANO

ELISE: Finitura setosa e liscia in prugna o nero

IRIS: Finitura a forma di petalo in rosa classico o viola intenso

Punti di piacere a motore doppio

LED / indicatore di batteria in esaurimento

Comandi intuitivi

Funzione di blocco

Resistente agli spruzzi

© 2008 LELOi AB. ALL RIGHTS RESERVED. **LELO** IS AN INTERNATIONALLY REGISTERED TRADEMARK OF LELOi AB. REGISTERED THROUGH SUBSIDIARIES IN THE U.S.A AND OTHER COUNTRIES.

